
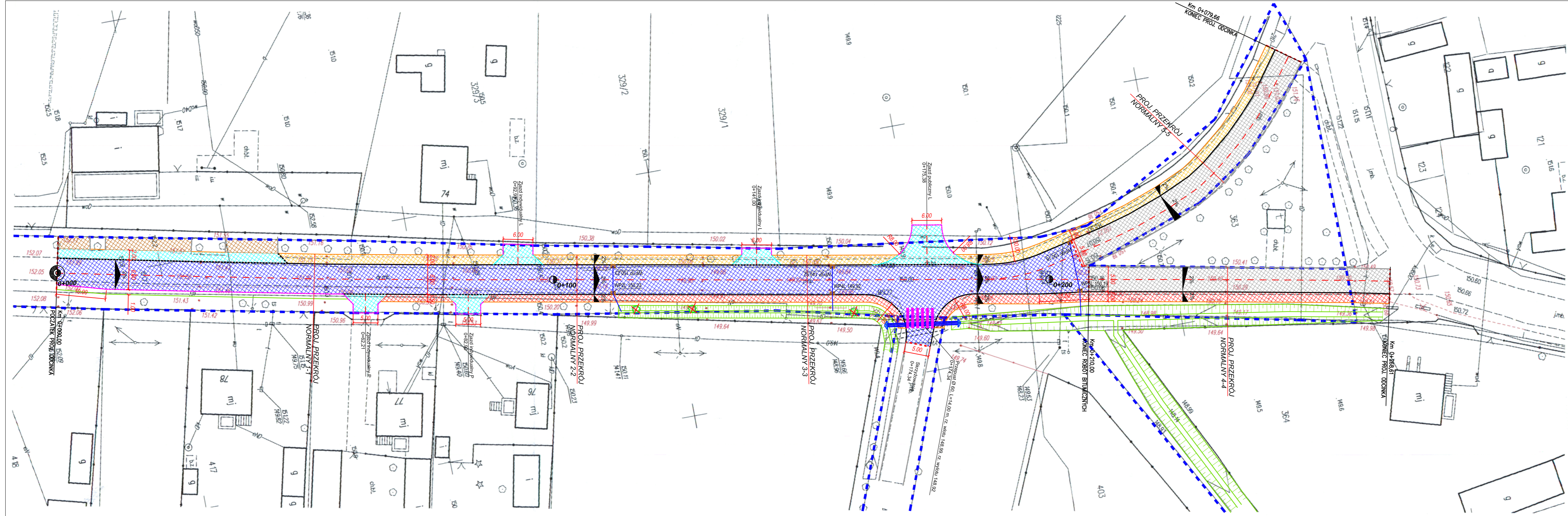
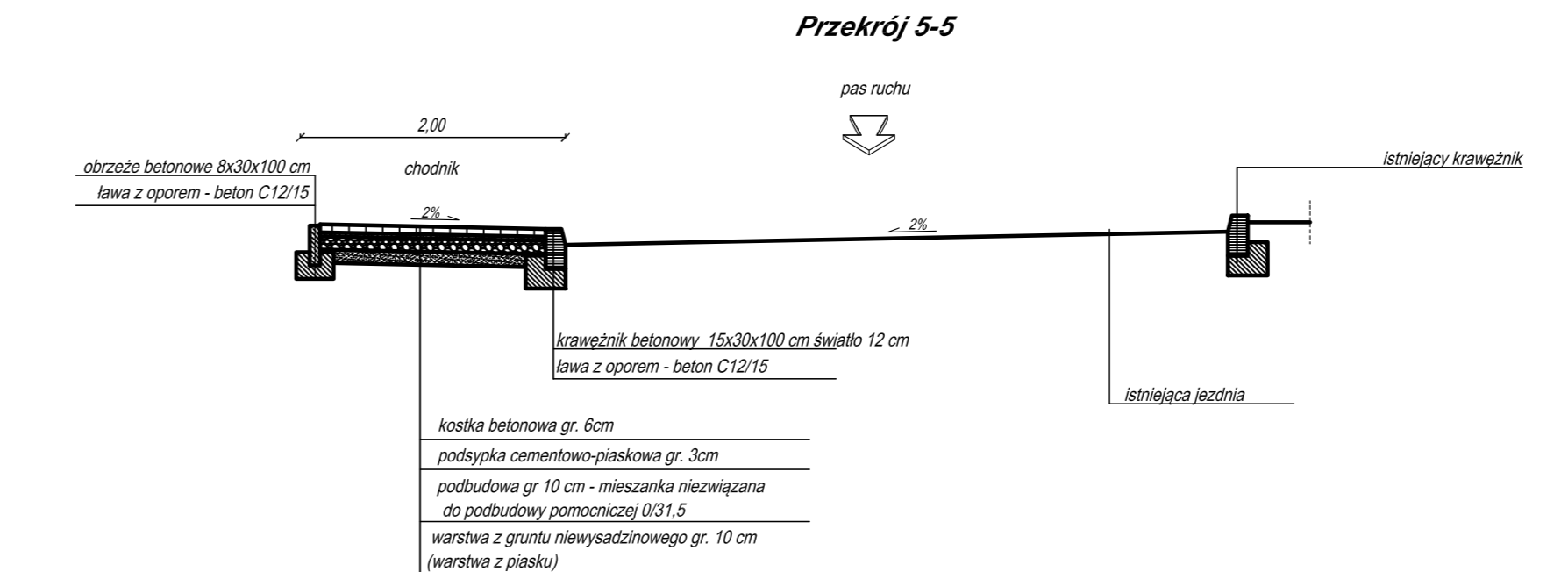
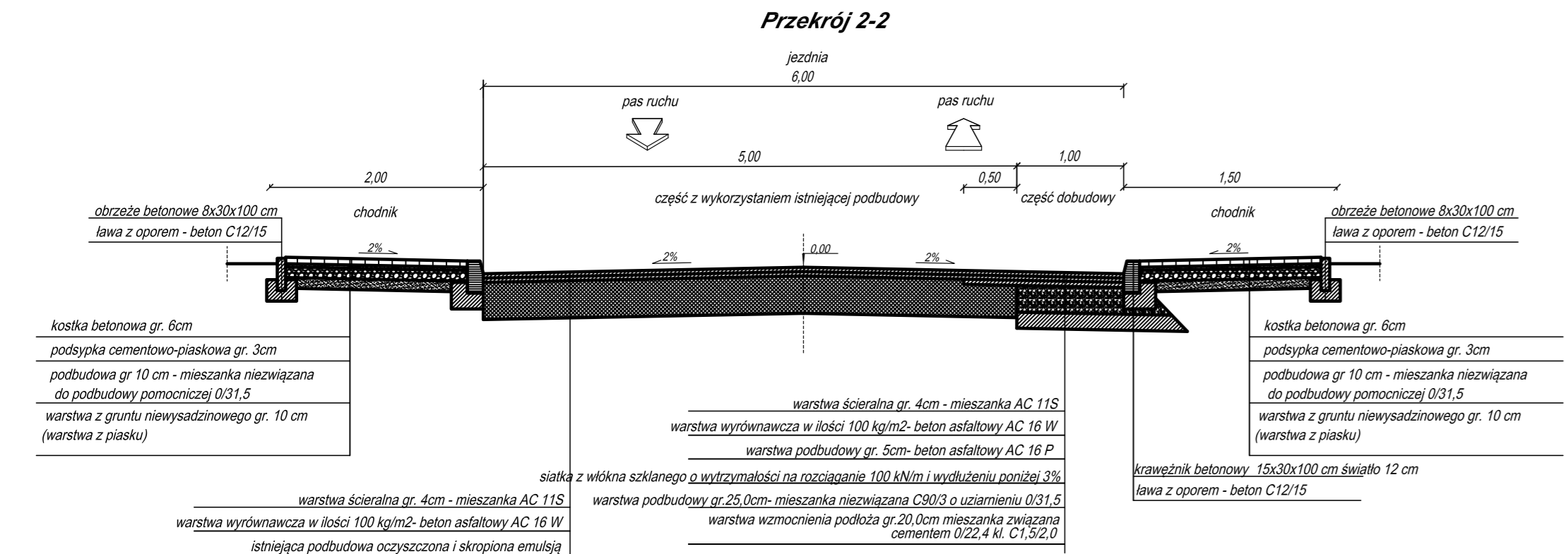
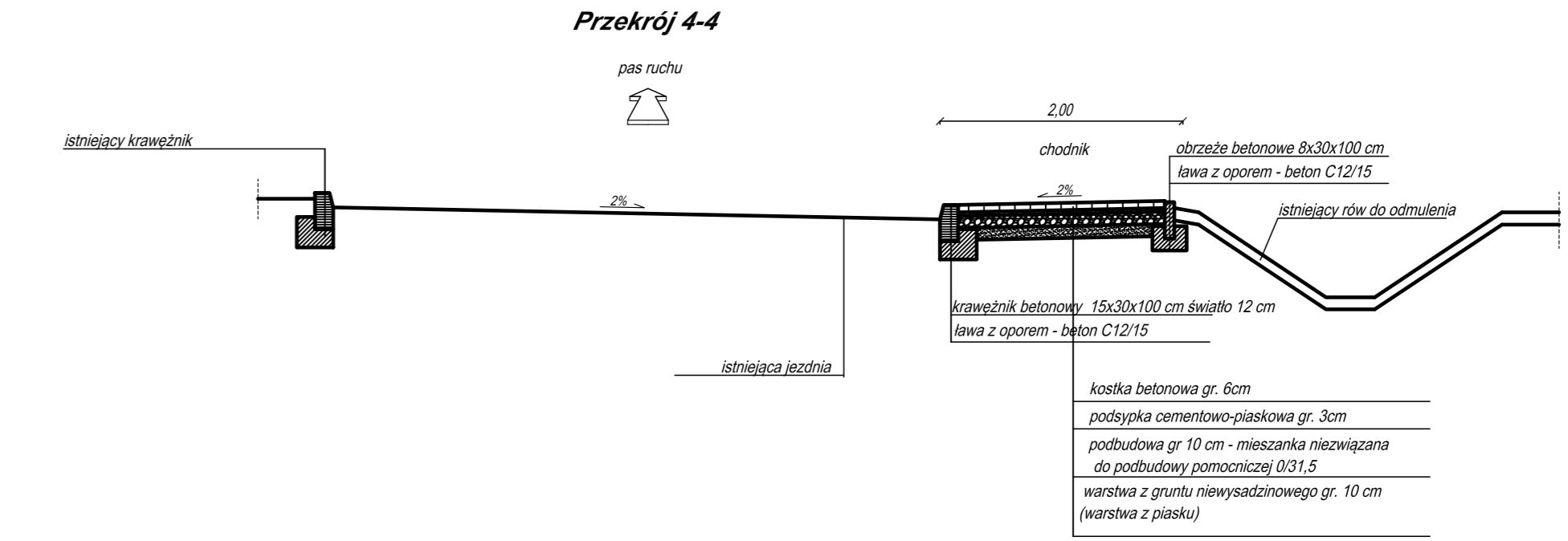
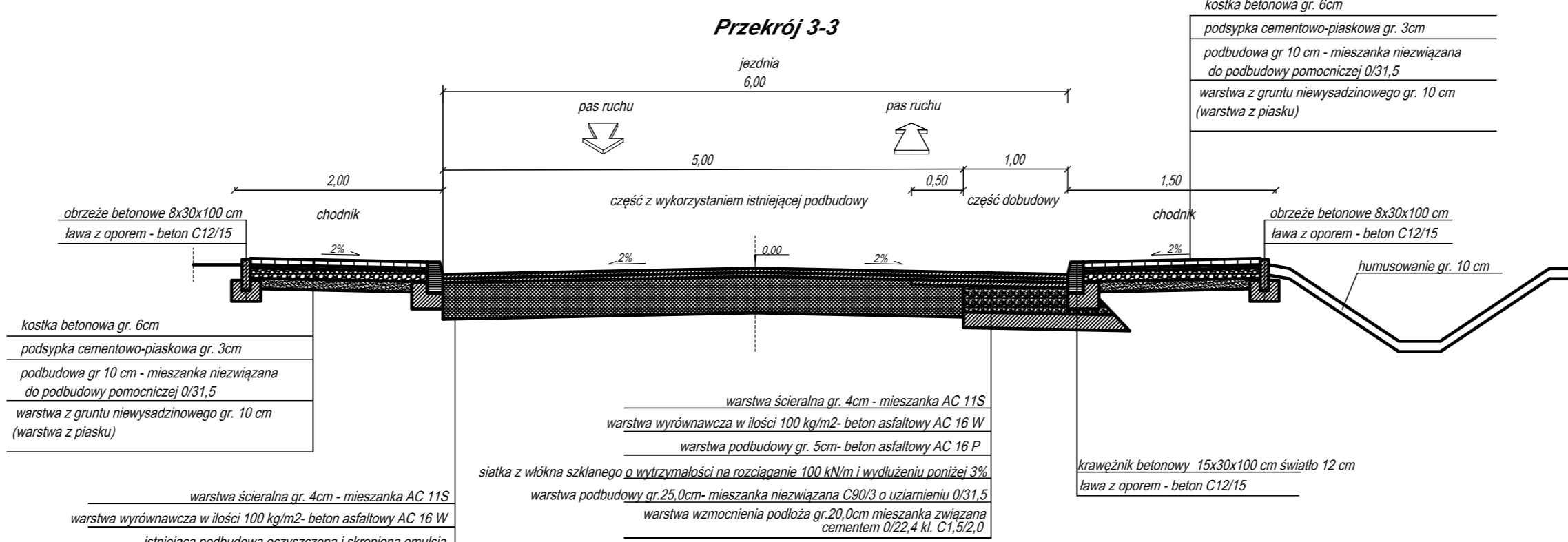
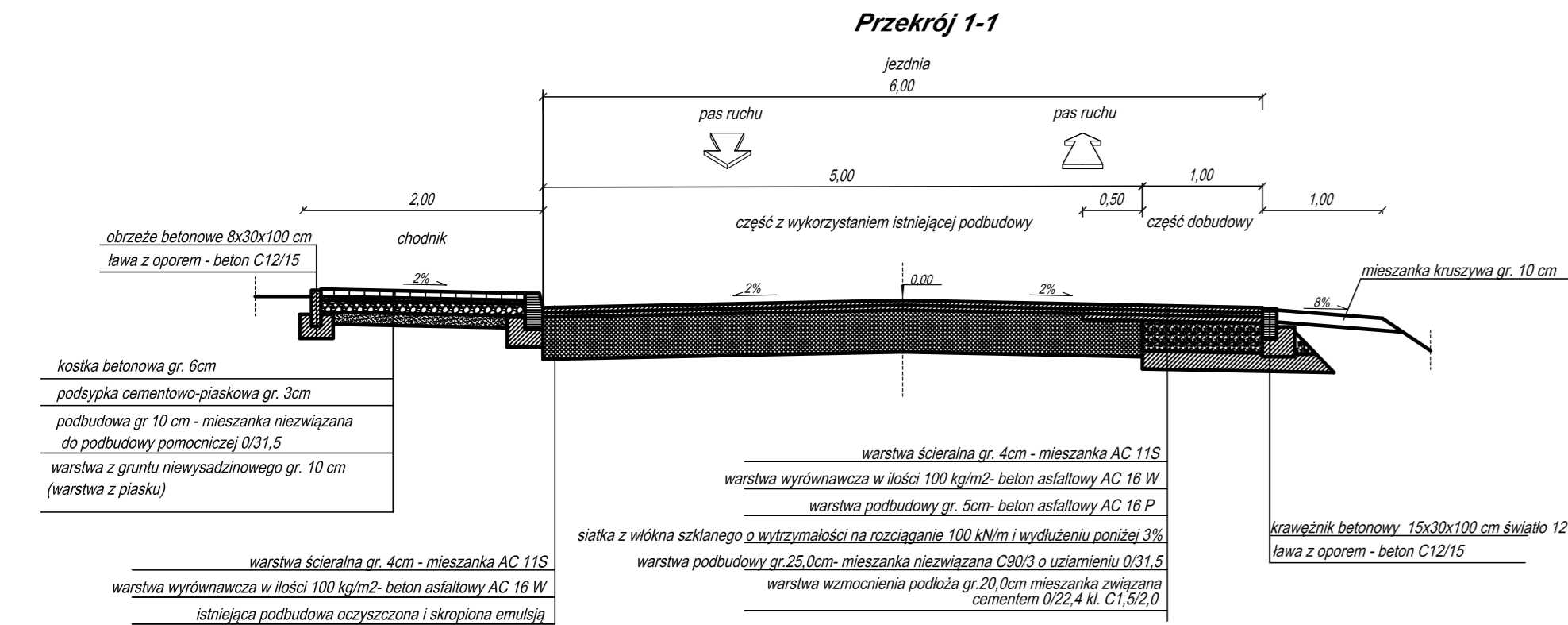


<p>JEDNOSTKA PROJEKTOWA</p>  <p>BIURO INŻYNIERSKIE ŁUKASZ WŁODARSKI</p> <p>ul. Borowej Góry 1/54, 01-354 Warszawa biuro: Szczęśna, ul. Truskawkowa5, 05-600 Grójec tel. 512 425 611, email: biuroinzynierskie@op.pl www.biuroinzynierskie.com</p>			
<p>NAZWA OBIEKTU BUDOWLANEGO</p> <p>Przebudowa drogi powiatowej 1690 W w miejscowości Żdżary</p>			
<p>ZAMAWIĄCY</p> <p>POWIAT GRÓJECKI, ul. J. Piłsudskiego 59, 05-600 Grójec</p>			
<p>ZLECENIODAWCA</p> <p>Ditta-Seria</p> <p>Żdżary 75a, 26-420 Nowe Miasto nad Pilicą</p>			
<p>BRANŻA</p> <p>DROGOWA</p>		<p>FAZA PROJEKTU</p> <p>PROJEKT WYKONAWCZY</p>	
<p>Tytuł rysunku</p> <p>Orientacja</p>			
DATA	SKALA	ARKUSZ	NUMER RYSUNKU
04.2017	1:10 000	1/1	D-01

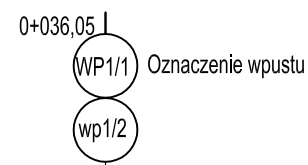
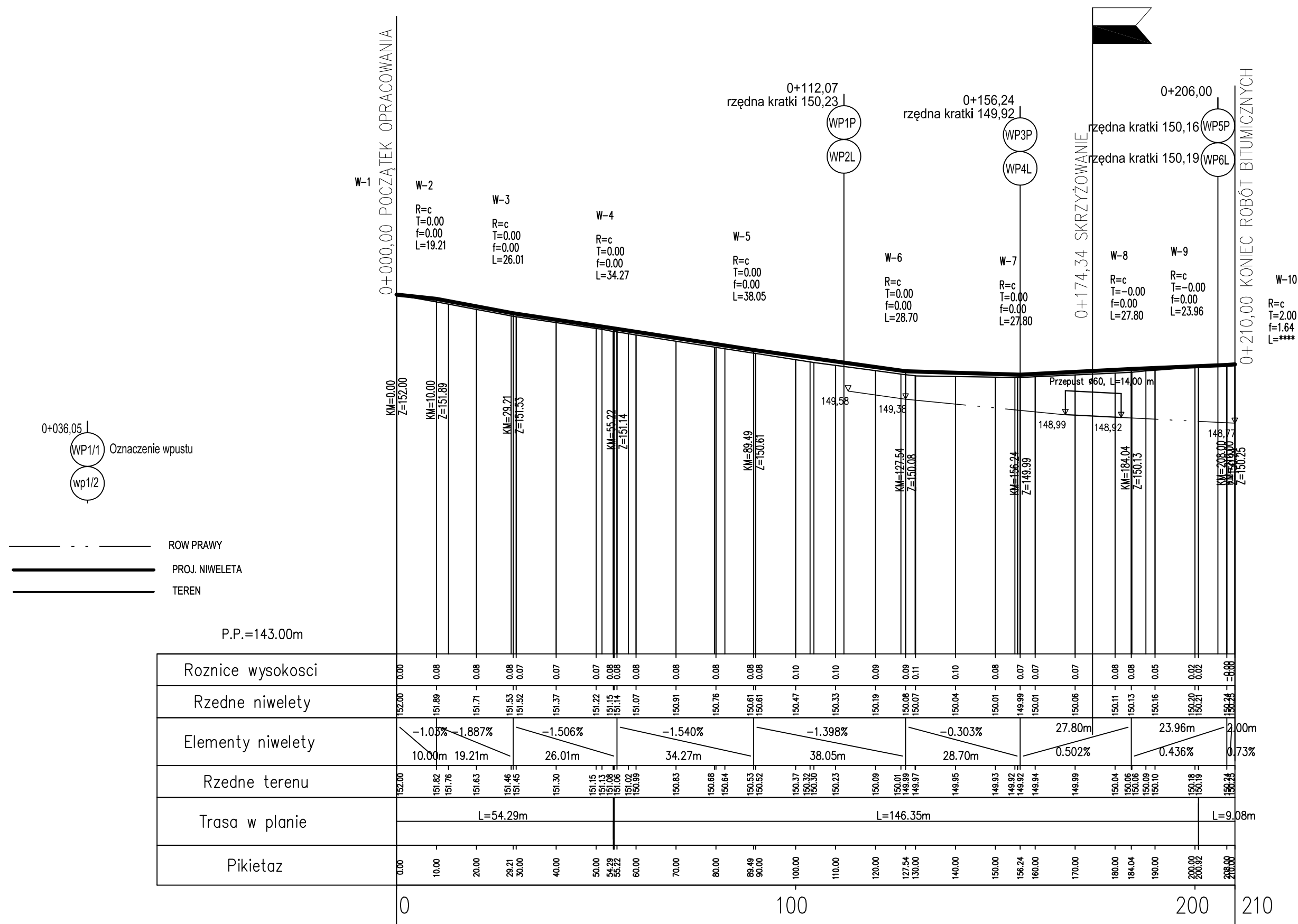


- granica pasa drogowego
- oś drogi
- krawężnik bet. wystający 15x30cm
- krawężnik bet. wtopiony 15x30cm
- obrzeże betonowe 8x30cm
- opornik betonowy 12x25cm
- pobocze
- jezdnia - nawierzchnia bitumiczna
- chodnik - nawierzchnia z kostki brukowej
- chodnik - nawierzchnia z kostki brukowej (z istniejącej kostki brukowej)
- zjazdy, chodnik o wzmocnionej konstrukcji - nawierzchnia z kostki brukowej
- jezdnia - istniejąca nawierzchnia
- chodnik - istniejąca nawierzchnia
- proj. studzienka ściekowa
- proj. przykanalik
- proj. przepust (do wymiany)
- rów trapezowy (do odmulenia)
- drzewa do usunięcia

 <p>BIURO INŻYNIERSKIE Lukasz Widalski</p> <p>ul. Borowej Góry 1/54, 01-354 Warszawa biuro: Szczęsna, ul. Truskawkowa5, 05-600 Grójec tel. 512 425 611, email: biuroinzynierskie@op.pl www.biuroinzynierskie.com</p>			
NAZWA OBIEKTU BUDOWLANEGO Przebudowa drogi powiatowej 1690 W w miejscowości Żdzary			
ZAMAWIAJĄCY POWIAT GRÓJECKI, ul. J. Piłsudskiego 59, 05-600 Grójec			
ZLECENIODAWCA Ditta-Seria Żdzary 75a, 26-420 Nowe Miasto nad Pilicą			
BRANŻA DROGOWA		FAZA PROJEKTU PROJEKT WYKONAWCZY	
PROJEKTOWAŁ mgr inż. LUKASZ WIDALSKI	NUMER UPRAWNIENIA MAZ/0143/POOD/12	POOP/PE	
SPRAWDZIŁ mgr inż. PAWEŁ SZYMAŃSKI	NUMER UPRAWNIENIA LOD/2199/PWOD/13	POOP/PE	
TYTUŁ RYSUNKU PLAN SYTUACYJNY			
DATA 04.2017	SKALA 1:500	ARKUSZ 1/1	NUMER RYSUNKU D-02



<p>ul. Borowej Góry 1/54, 01-354 Warszawa biuro: Szczesna, ul. Truskawkowa5, 05-600 Grójec tel. 512 425 611, email: biuroinzynierskie@op.pl www.biuroinzynierskie.com</p>			
<p>Przebudowa drogi powiatowej 1690 W w miejscowości Żdźary</p>			
<p>POWIAT GRÓJECKI, ul. J. Piłsudskiego 59, 05-600 Grójec</p>			
<p>Ditta-Seria Żdźary 75a, 26-420 Nowe Miasto nad Pilicą</p>			
BRANŻA	PROJEKT WYKONAWCZY		
PROJEKTOWAŁ	mgr inż. LUKASZ WIDALSKI	NUMER UPRZĄDNIK	MAZ/0143/POOD/12
SPRAWDZIŁ	mgr inż. PAWEŁ SZYMAŃSKI	NUMER UPRZĄDNIK	LOD/2199/PWOD/13
<p>Przekroje normalne</p>			
DATA	SKALA	ARABIZ	NUMER WYKONANIA
04.2017	1:50	1/1	D-03

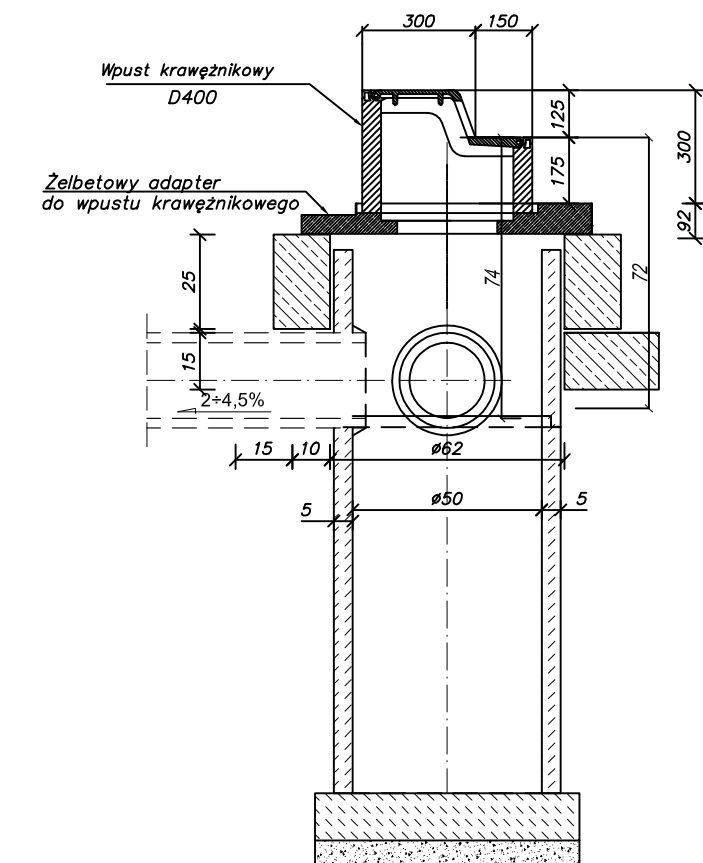


- - - - - ROW PRAWY
 ——— PROJ. NIWELETA
 ——— TEREN

P.P.=143.00m

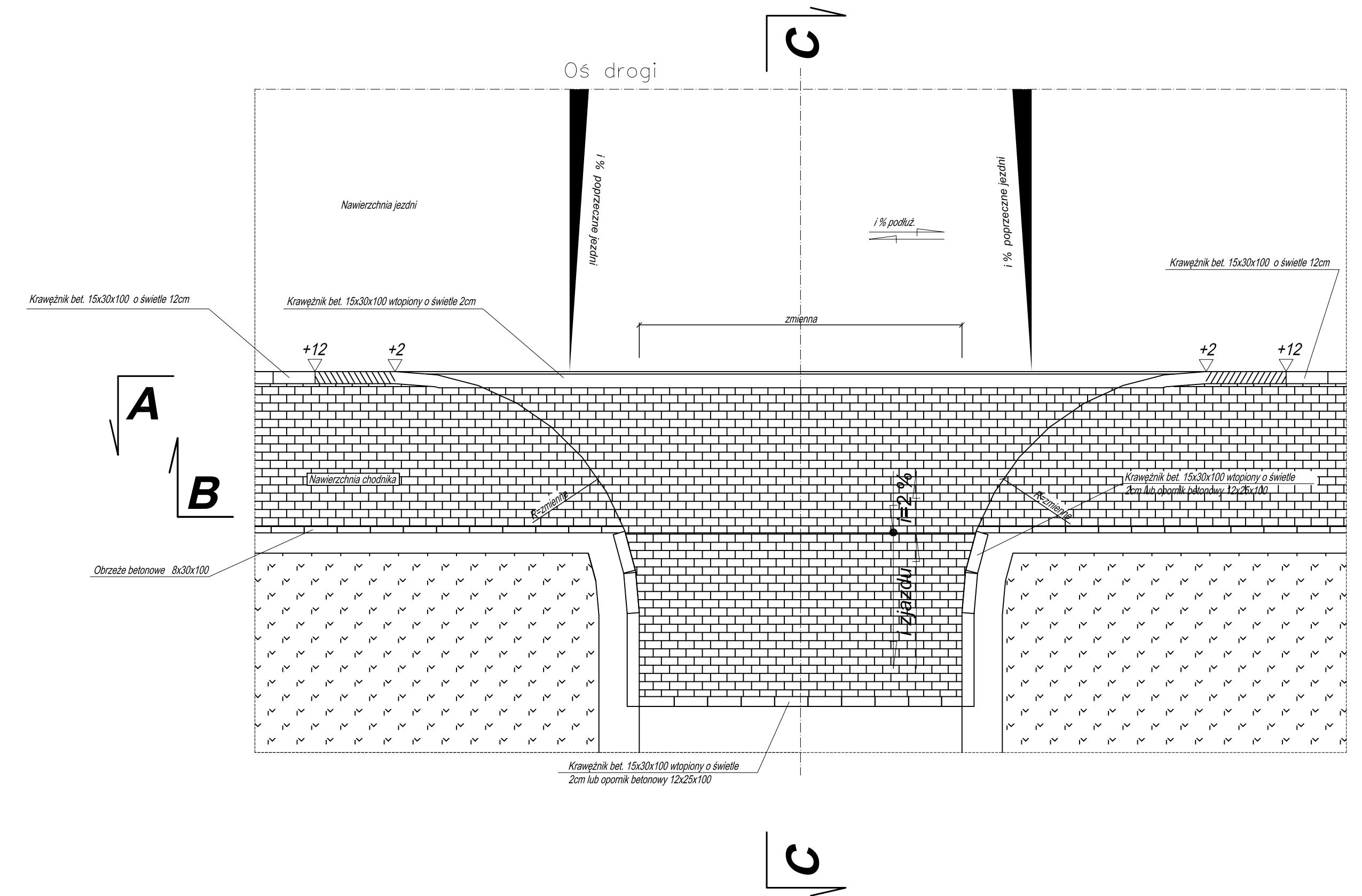
JEDNOSTKA PROJEKTOWA 		
ul. Borowej Góry 1/54, 01-354 Warszawa biuro: Szczęsna, ul. Truskawkowa5, 05-600 Grójec tel. 512 425 611, email: biuroinzynierskie@op.pl www.biuroinzynierskie.com		
NAZWA OBIEKTU BUDOWLANEGO Przebudowa drogi powiatowej 1690 W w miejscowości Żdźdźdź		
ZAMAWIAJĄCY POWIAT GRÓJECKI, ul. J. Piłsudskiego 59, 05-600 Grójec		
ZLECENIODAWCA Ditta-Seria Żdźdźdź 75a, 26-420 Nowe Miasto nad Pilicą		
BRANŻA	FAZA PROJEKTU	
DROGOWA	PROJEKT WYKONAWCZY	
PROJEKTOWAŁ	NUMER UPRAWNIENI	PODPIŚ
mgr inż. ŁUKASZ WIDALSKI	MAZ/0143/POOD/12	
SPRAWDZIŁ	NUMER UPRAWNIENI	PODPIŚ
mgr inż. PAWEŁ SZYMAŃSKI	LOD/2199/PWOD/13	
TYTUŁ RYSUNKU		
PROFIL PODŁUŻNY		
DATA	SKALA	ARKUSZ
04.2017	1:100/1000	1/1
NUMER RYSUNKU		
D-04		

**STUDZIENKA ŚCIEKOWA
Z WPUSTEM I OSADNIKIEM**

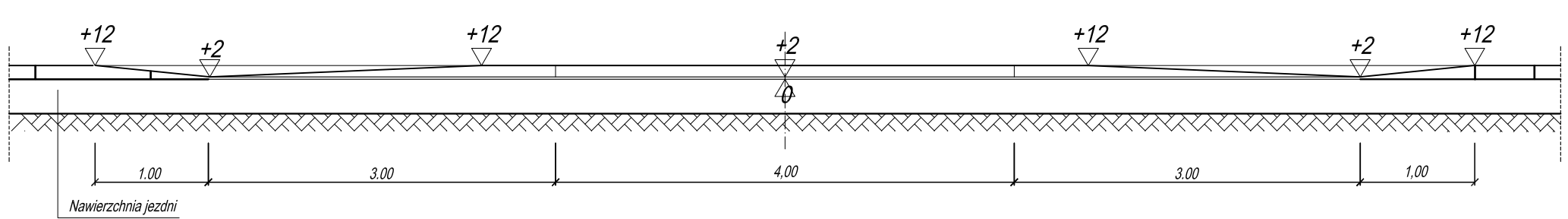


1. Wpust uliczny żelbetowy przejazdowy typ ciężki
2. Piersień żelbetowy Ø 62 cm z betonu wibrowanego
3. Płyta żelbetowa Ø 62 cm z betonu wibrowanego
4. Kręgi betonowe Ø 50 cm z betonu żwirowego, wysokości 30 lub 50 cm
5. Płyta fundamentowa grubości 15 cm
6. Podsyпка z tuczniła lub żwiru grubości 7 cm

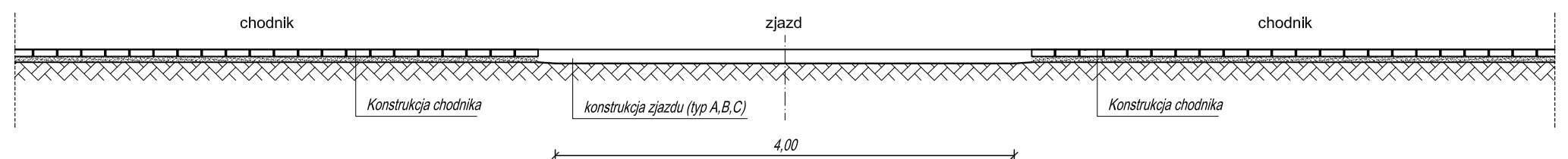
Schemat zjazdu przez chodnik - bezprzepustu



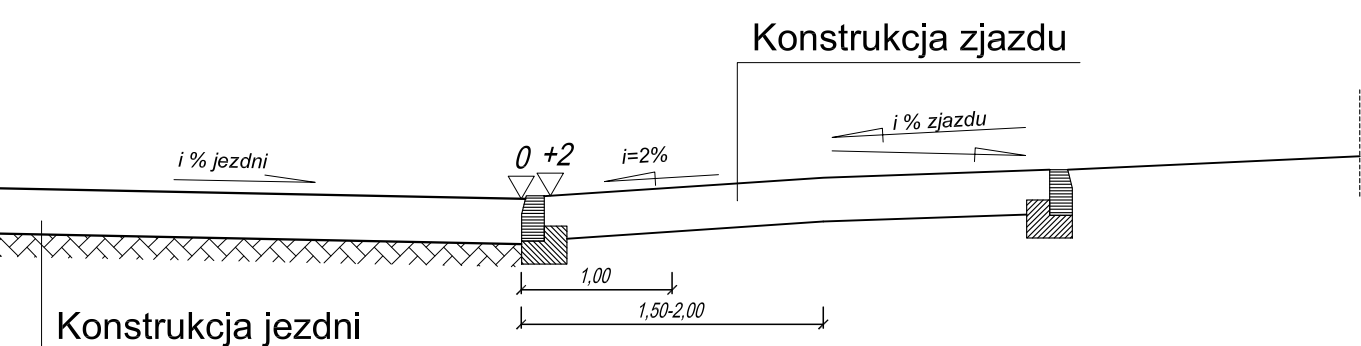
Przekrój A-A



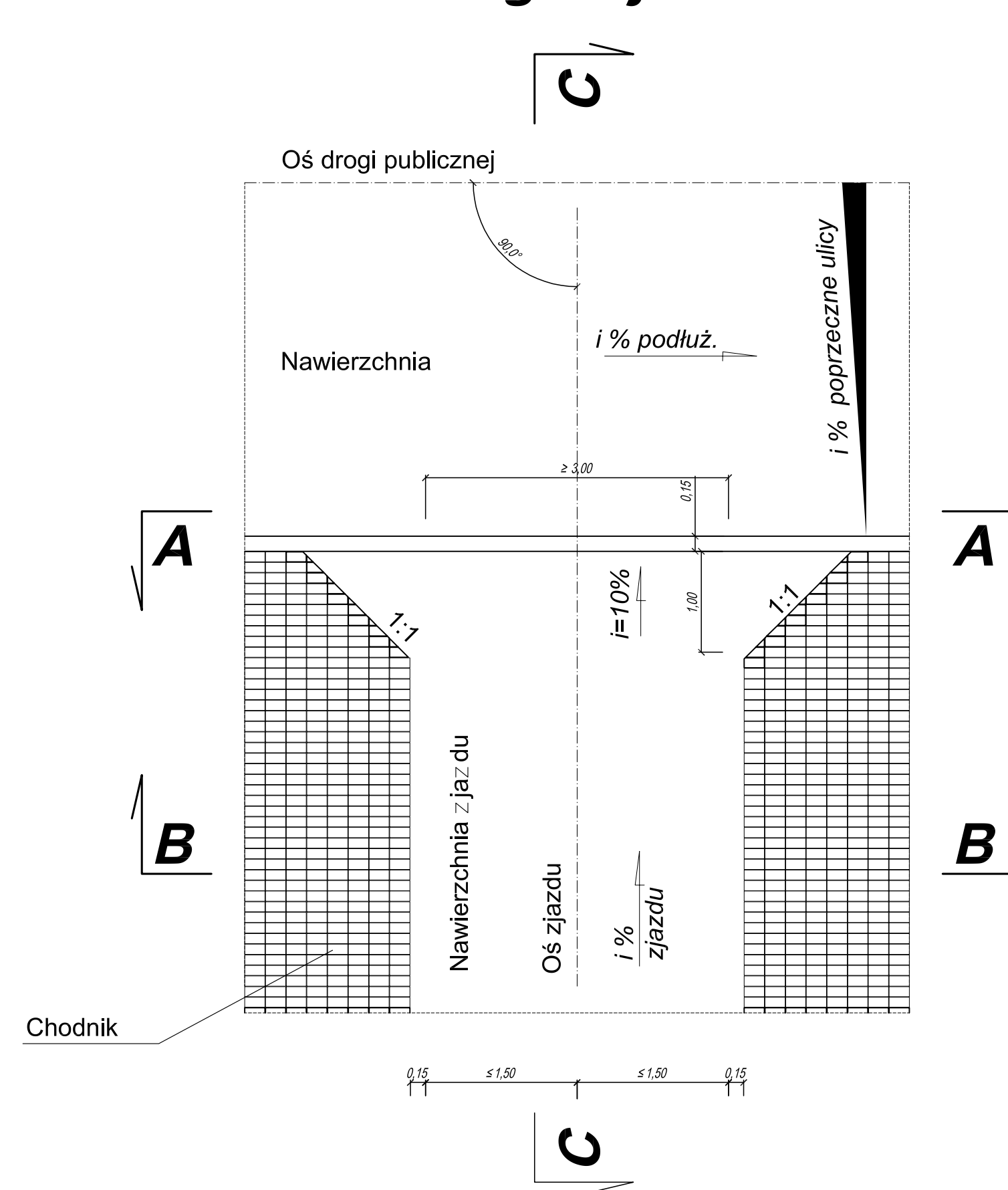
Przekrój B-B



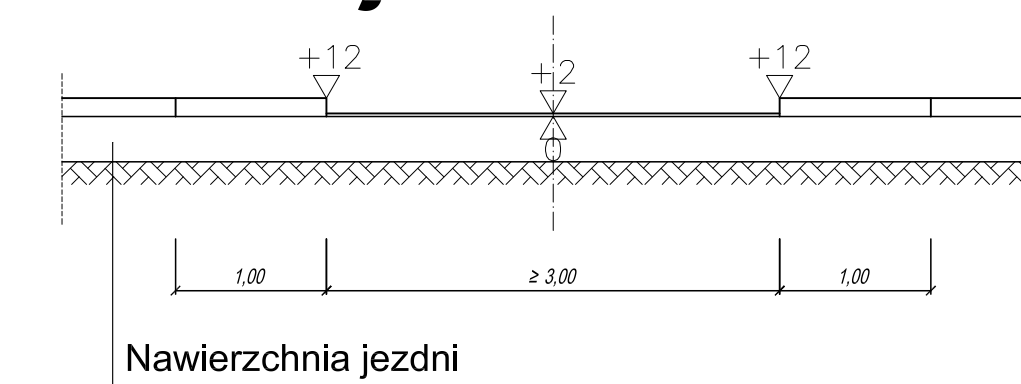
Przekrój C-C



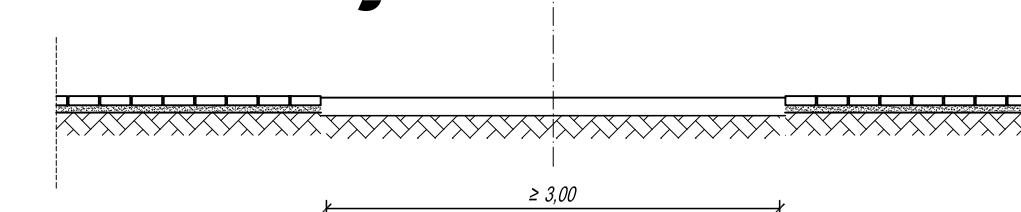
Szczegół zjazdu



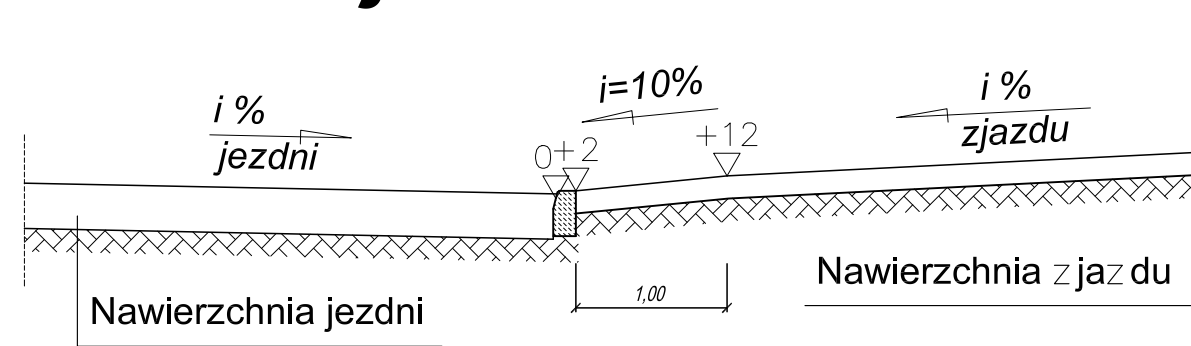
Przekrój A-A



Przekrój B-B



Przekrój C-C



BIURO INŻYNIERSKIE	
ul. Borowej Góry 1/54, 01-354 Warszawa	
biuro: Szczesna, ul. Truskawkowa5, 05-600 Grójec	
tel. 512 425 611, email: biuroinzynierskie@op.pl	
www.biuroinzynierskie.com	
Przebudowa drogi powiatowej 1690 W w miejscowości Żdźdźdź	
POWIAT GRÓJECKI, ul. J. Piłsudskiego 59, 05-600 Grójec	
Ditta-Seria	
Żdźdźdź 75a, 26-420 Nowe Miasto nad Pilicą	
PROJEKTOWAŁ	PROJEKT WYKONAWCZY
mgr inż. LUKASZ WIDALSKI	mgr inż. MAZ/0143/POOD/12
SPRAWDZIŁ	SPRAWDZIŁ
mgr inż. PAWEŁ SZYMAŃSKI	mgr inż. LOD/2199/PWOD/13
Szczegóły konstrukcyjne	
DATA: 04.2017	STRONA: 1/1